

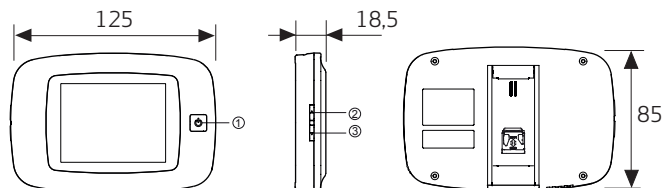


AXA

Cyfrowy wizjer drzwiowy DDS 2

Informacja

Nabyli Państwo jeden z produktów wysokiej jakości firmy AXA. W celu bezproblemowego montażu i poprawnego działania niniejszego produktu powinni Państwo dokładnie prześledzić niniejszą instrukcję.



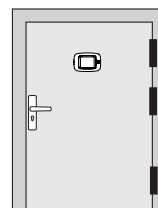
Zastosowanie

Drzwi zewnętrzne (grubość drzwi 38 - 110 mm)

Narzędzia montażowe(porada):

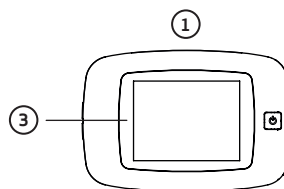
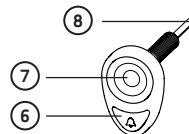
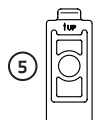
Miarka zwijana, wiertarka (elektryczna) oraz wkrętarka, wiertło \varnothing 14 mm, ołówek lub szpikulec.

Miejsce montażu

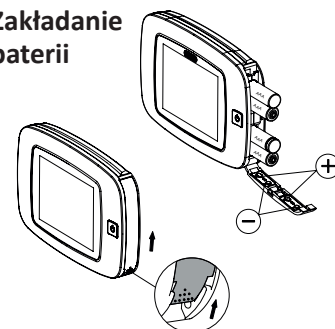


Zawartość opakowania

- | | |
|---------------------------------------|---------------------------------|
| 1. (1x) Cyfrowy wizjer drzwiowy | 6. (1x) Dzwonek |
| 2. (1x) Śruba M3 x 8mm | 7. (1x) Kamera |
| 3. (1x) Wskaźnik wyczerpanych baterii | 8. (1x) Kabel zasilający kamerę |
| 4. (4x) Baterie AAA | 9. (3x) Rurka montażowa |
| 5. (1x) Płytkę montażową | 10. (1x) Klucz montażowy |



Zakładanie baterii



Instrukcja użytkowania

Nr.	Przycisk obsługujący	Funkcje
1	Przycisk włącz / wyłącz	- Po założeniu baterii, przytrzymaj przycisk, aby uruchomić urządzenie
2	Do góry	- W menu podstawowym, wciśnij przycisk w celu przejścia do menu zdjęć - W menu zdjęć, wciśnij przycisk, aby przesunąć do góry - W menu zdjęć, przytrzymaj przycisk, aby usunąć zdjęcie - W menu podstawowym, przytrzymaj przycisk, aby przejść do menu ustawień - W menu ustawień, przytrzymaj przycisk, aby wybrać ustawienie
3	Do dołu	- W menu zdjęć, wciśnij przycisk, aby przesunąć do dołu - W menu ustawień, przyciśnij w celu dostosowania ustawień - Usuwanie potwierdzenia

Obsługa - Ustawienia

- W menu podstawowym, przytrzymaj przycisk ▲ aby przejść do ustawień.
- Wciśnij przycisk ▲ aby przejść do innych ustawień: Czas - Data - Ton dzwonka - Głośność - Automatyczna zmiana czasu - Zapisz plik w
- Wciśnij przycisk ▼ aby zmienić ustawienia.
- Ustawianie CZASU/DATY: wciśnij przycisk ▼ w celu zwiększenia obecnego numeru. Przytrzymaj przycisk w celu przyspieszenia ustawień.
- Kiedy zmiana zostanie naniesiona, to zostanie automatycznie zapisana i menu ustawień zostanie zamknięte w przeciągu kilku sekund.
- Wciśnij przycisk ▲ aby opuścić menu ustawień.

Ustawianie czasu		Ustawianie daty
Ustawianie tonu dzwonka		Ustawianie głośności 0: cicho 3: maksymalna głośność
Automatyczne wyłączenie ustawień		Zapisz plik *pamięć wbudowana *TF karta pamięci



AXA

Cyfrowy wizjer drzwiowy DDS 2

Obsługa – Korzystanie z kamery

Podgląd wizyty/obrazu z kamery

- W menu podstawowym, wciśnij przycisk Włącz/Wyłącz, aby aktywować kamerę.
- Ton dzwonka się odezwie, kiedy zostanie naciśnięty przycisk dzwonka. Ekran automatycznie się włączy i wyświetli obraz z kamery. Dodatkowo zostanie automatycznie zapisane zdjęcie obrazu kamery. Obraz zniknie, kiedy upływnie ustawiony czas.
- W menu podstawowym, wciśnij przycisk ▼, aby zapisać zdjęcie z obrazu kamery.

Przeglądanie i usuwanie zdjęć

- W menu podstawowym, wciśnij przycisk ▲ aby przeglądać zdjęcia.
- Wciśnij przycisk ▲ lub ▼ aby przemieszczać się pomiędzy zdjęciami.
- Przytrzymaj przycisk ▲ aby usunąć zdjęcie.
- Potwierdź usunięcie zdjęcia przy pomocy przycisku ▼.

Instrukcja montażu

W celu bezproblemowego montażu i poprawnego działania niniejszego produktu powinni Państwo dokładnie prześledzić niniejszą instrukcję.

Montaż

1. Umieść baterie (4) w wizjerze drzwiowym.
2. Zastąp istniejący wizjer drzwiowy lub wywierć dziurę (Ø 14 mm) na wysokości oczu. Włóż kamerę (7) od strony zewnętrznej drzwi. Uważaj, aby panel czołowy dzwonka (6) był skierowany do dołu (rysunek A).

! Nie zaginać, nie naciągać i nie skręcać kabla zasilającego kamerę

3. Zdemontuj płytkę montażową (5) od dołu ekranu (1) poprzez odkręcenie śruby (2) (rysunek B).
4. Usuń folię z taśmy dwustronnej, znajdującej się z tyłu płytki montażowej (rysunek B).
5. Przelóż kabel zasilający kamerę (8) przez płytkę montażową i przyklej ją, ze strzałką skierowaną do góry, do strony wewnętrznej drzwi. Przykręć rurę montażową (9) do gwintu wizjera przy pomocy klucza montażowego (10) (rysunek C).

! Strzałka na płytce montażowej musi wskazywać do góry

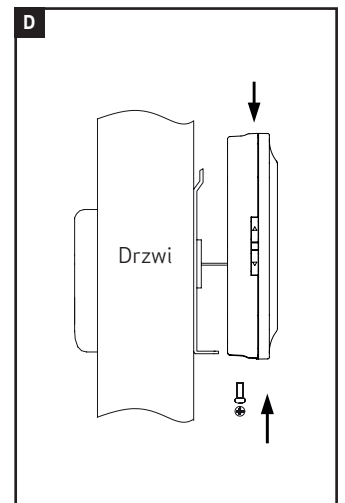
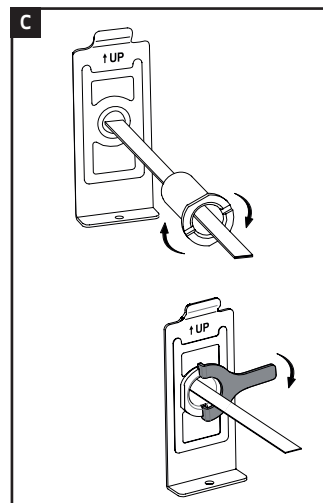
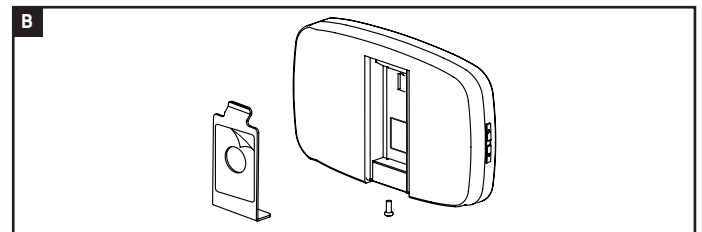
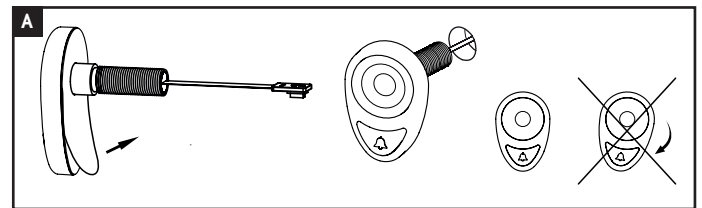
6. Ostrożnie wetknij wtyczkę kamery w tył ekranu.
7. Zawieś ekran na górnej części płytki montażowej i przykręć wszystko za pomocą śruby (rysunek D).
8. Cyfrowy wizjer drzwiowy AXA jest gotowy do użytku.

Automatyczne zapisywanie zdjęć

- Zdjęcia mogą być zapisywane (standardowo) w pamięci urządzenia lub na TF karcie pamięci.

Instalacja karty pamięci

- Do zestawu nie załączono karty pamięci. Powinna ona zostać osobno zakupiona przez użytkownika. Powinna zostać ona samodzielnie zakupiona przez użytkownika.
- Należy zainstalować kartę pamięci TF przed włożeniem baterii.
- Przed zainstalowaniem karty pamięci TF metalowy element trzymający kartę musi zostać ustawiony w pozycji z symblem „Otwarte”.
- Podnieś metalowy element trzymający karty do góry i umieść w nim kartę pamięci TF.
- Zamknij metalowy element trzymający kartę i przesuń go w pozycję z symbolem „Zamknięte”.
- Mogą być wykorzystywane karty pamięci TF o pojemności maksymalnie 8GB. Zaleca się klasę wyższą niż HSC Klasa 6.



Specyfikacja

Grubość drzwi:	38-110 mm
Średnica otworu kamery:	Ø14 -22 mm
Ekran LCD:	3.2 inch TFT
Rozdzielczość:	QVGA (320x240)
Wymiary (szer. x wys. x grub.):	125 x 85 x 18,5 mm

Pamięć wewnętrzna:	Okolo 50 zdjęć (zależne od otoczenia)
Czujnik:	0.3 Mega Pixel CMOS
Karta pamięci:	Micro SD (TF), max 8GB
Zasilanie:	4x baterie AAA
Waga:	260 gram